



АРХИТЕКТУРНО НАСЛЕДСТВО И ВИРТУАЛНА РЕАЛНОСТ

ДОЦ. Д-Р АРХ. ДИМИТРИНА ПОПОВА
dimitrina_p@abv.bg



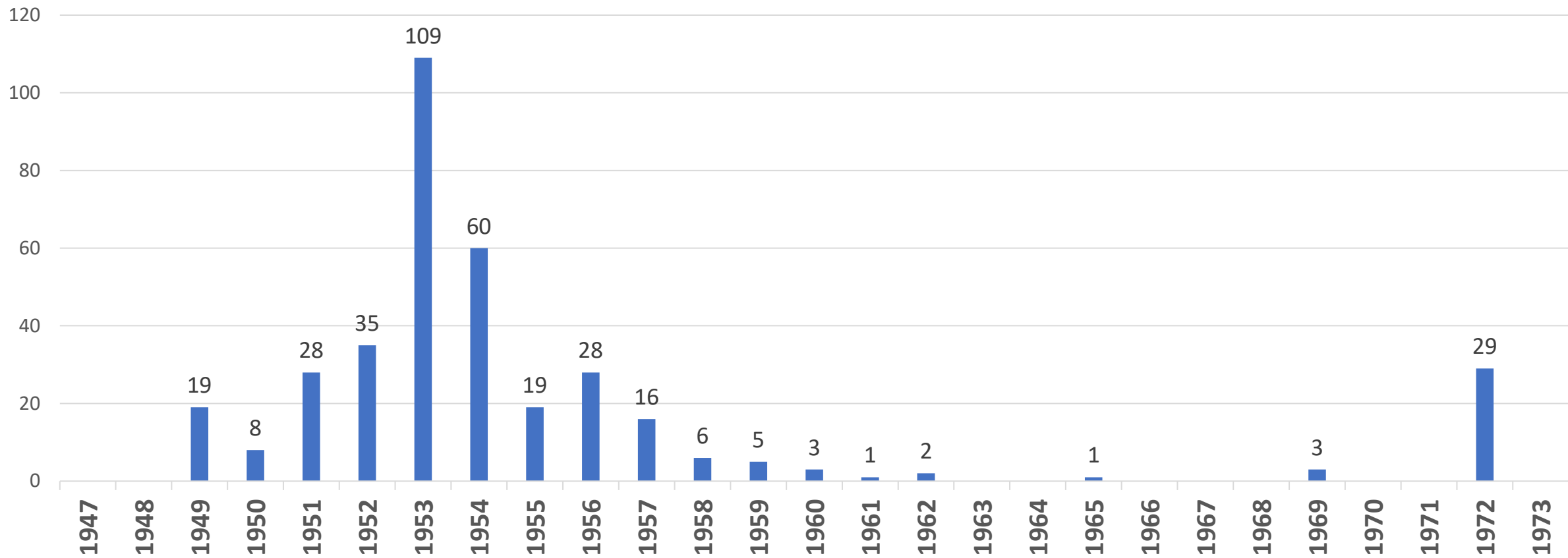
dimitrina_p@abv.bg



dimitrina_p@abv.bg







Графика по години на постъпване



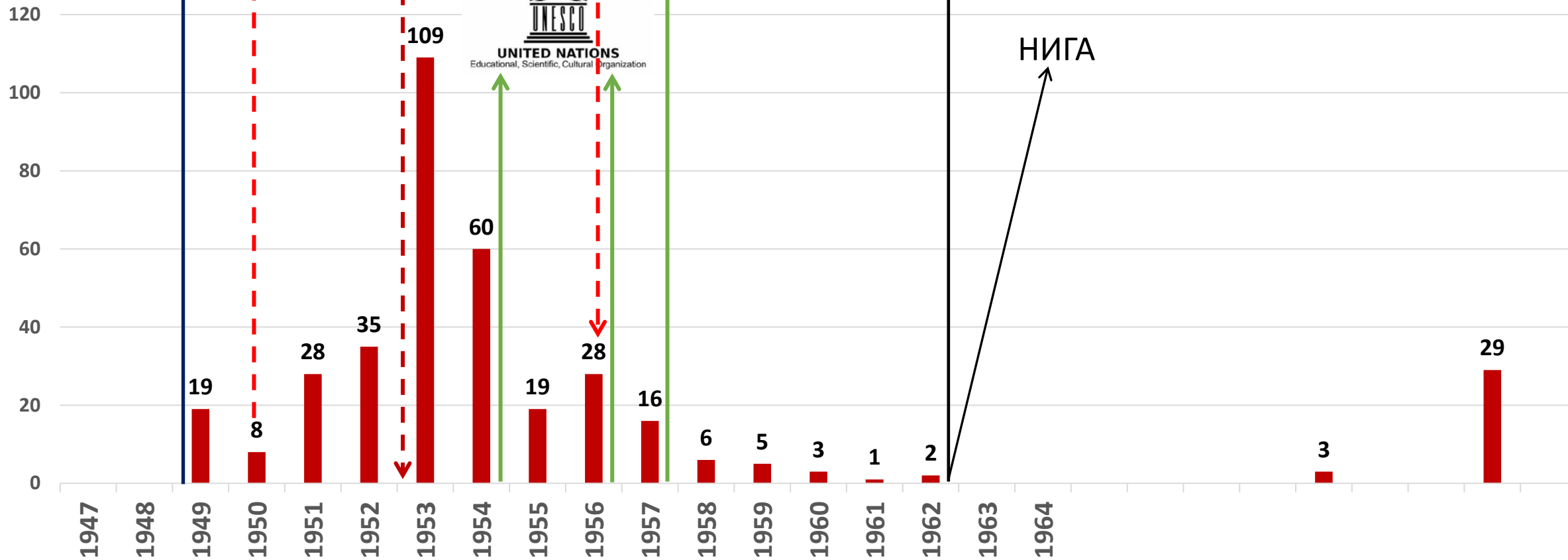
ИГА



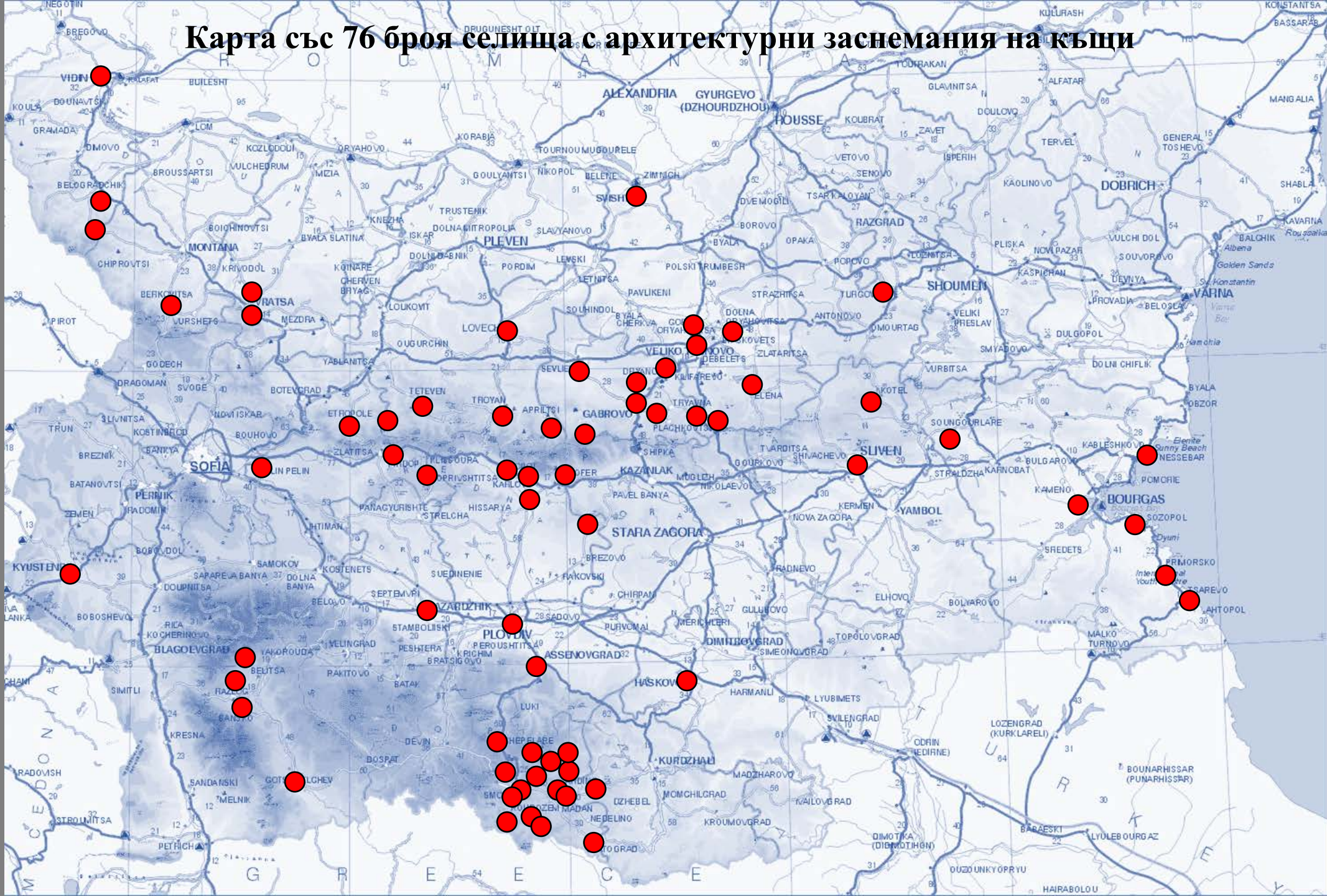
НИПК

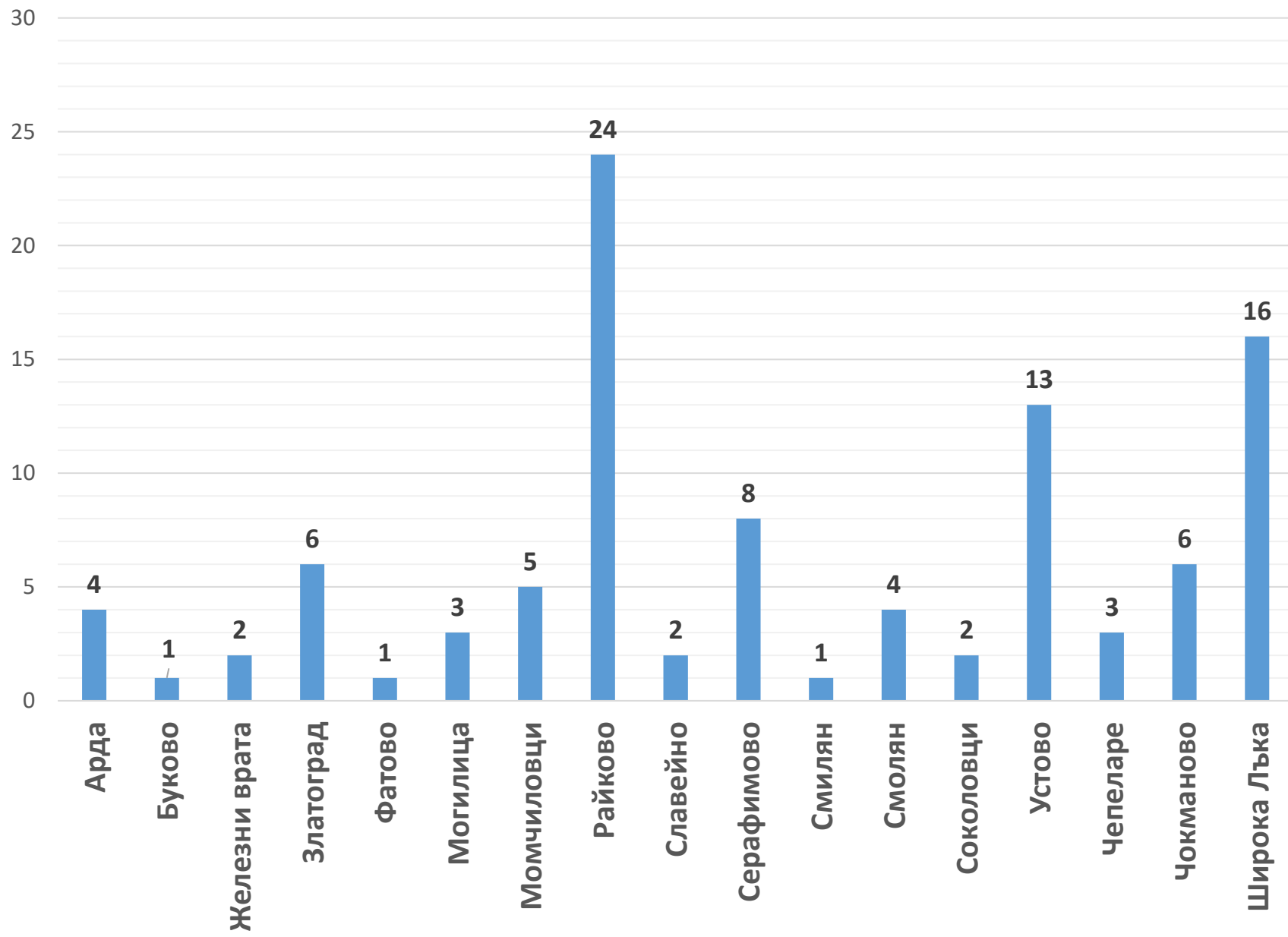
СТИГА

НИГА

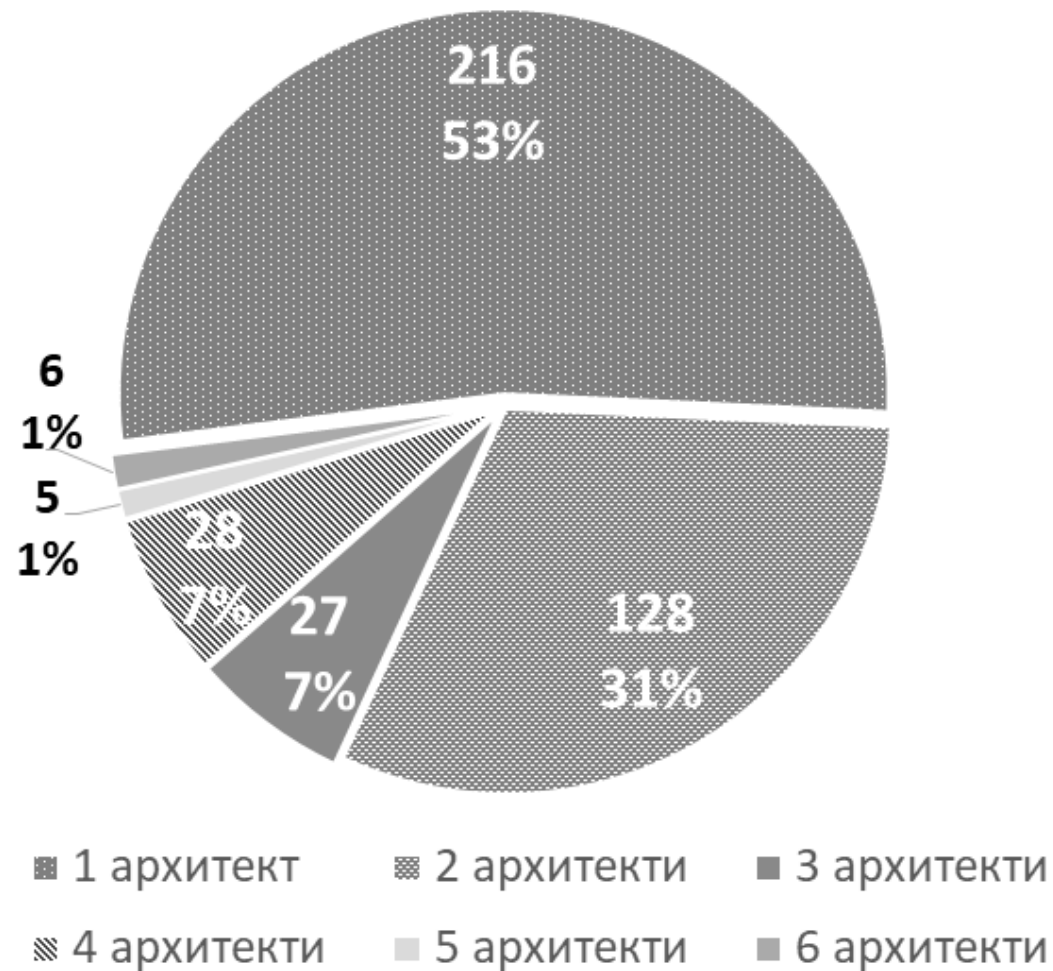


Карта със 76 броя селища с архитектурни заснемания на къщи

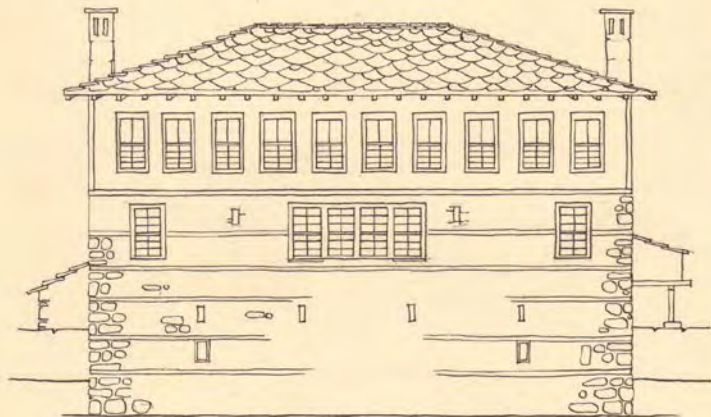




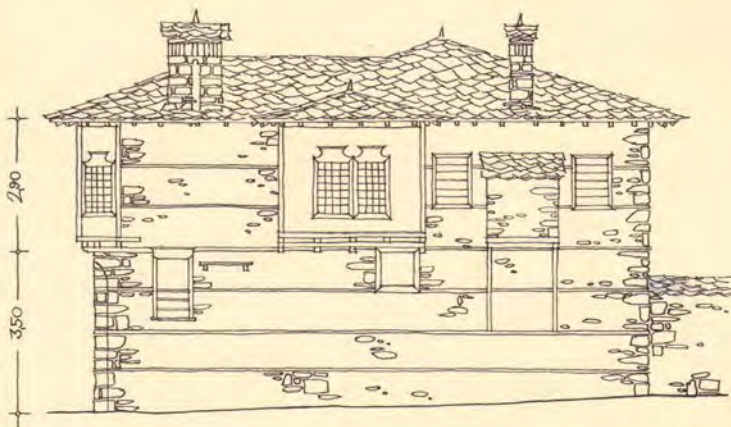
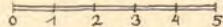




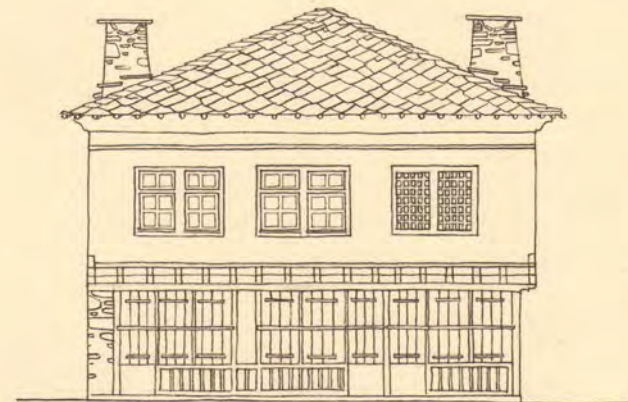
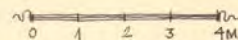
Разпределение на заснеманията според броя архитекти, извършили заснемането



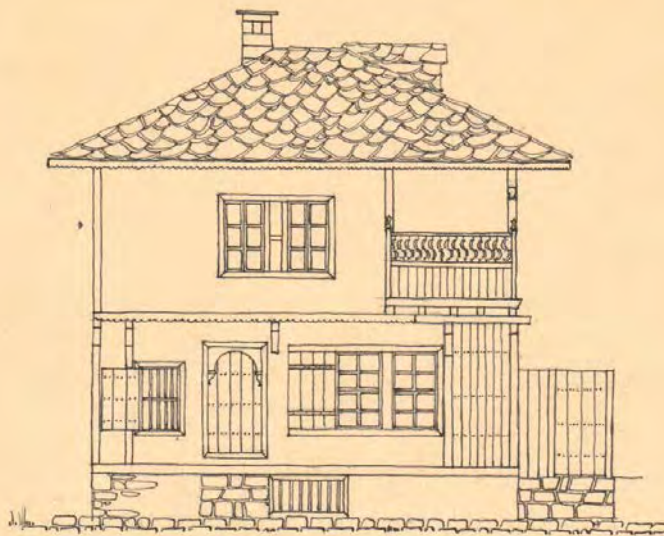
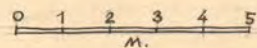
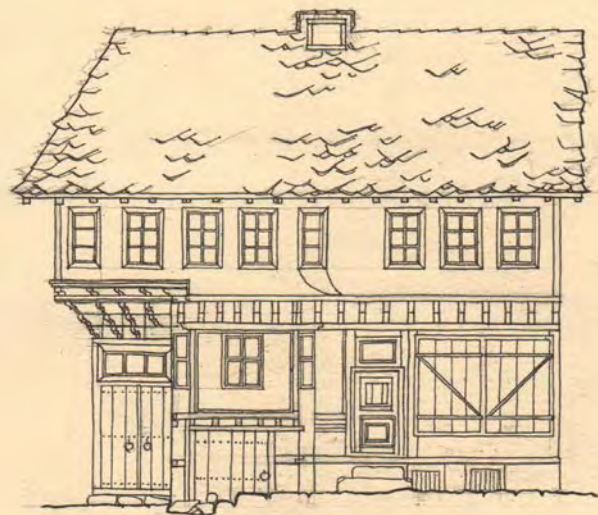
ЛИЦЕ КЪМ ЮГОИСТОК



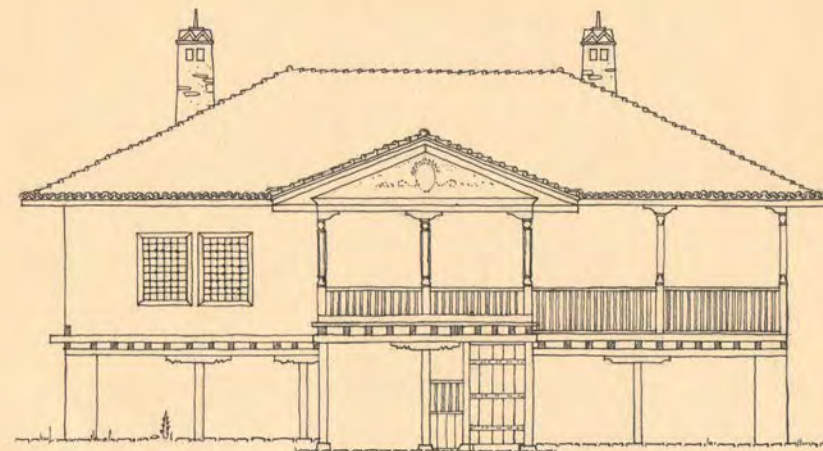
ЛИЦЕ КЪМ УЛИЦАТА



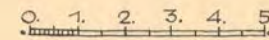
1 0 1 2 3 4 5 М.
ЗАПАДНО ЛИЦЕ



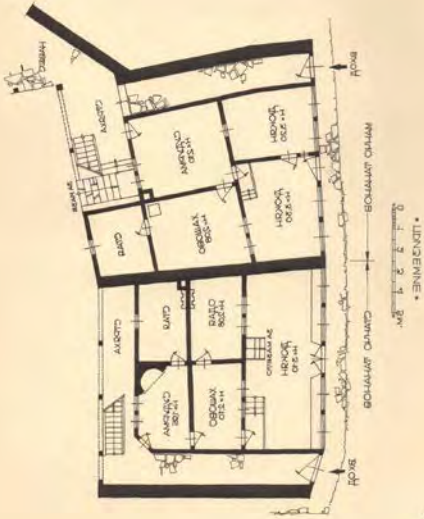
• ЛИЦЕ КЪМ УЛИЦАТА •



• ГЛАВНА ФАСАДА •



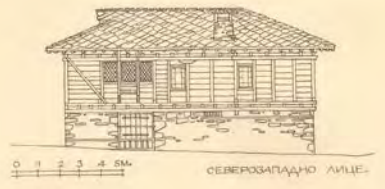
117
 НВОИНАТ СЪЛЪМ И СЪЛЪС
 УЛ. ПЪРВА 88 ПЛ. БГ. АРХИТ. П. К.



• ДЪЛЖИНИ •
 0 1 2 3 4 5 М

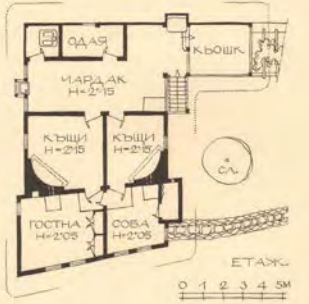
А. У. ДОНОВ
 1954 Г.

143
 ГАБРОВО КЪЩА НА ГЕОРГИ НИКОЛОВ
 УЛ. ОПЪЛМЕНСКА 8



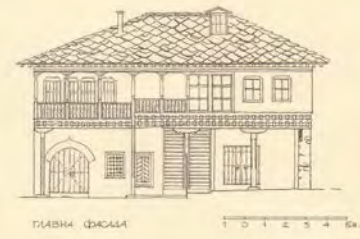
НОВЕМВРИ • 1954 Г. ЗАСНЕЛЦАНКО СЪ СТОЙЧЕВ

145
 ГАБРОВО КЪЩА НА ГЕОРГИ НИКОЛОВ
 УЛ. ОПЪЛМЕНСКА 8



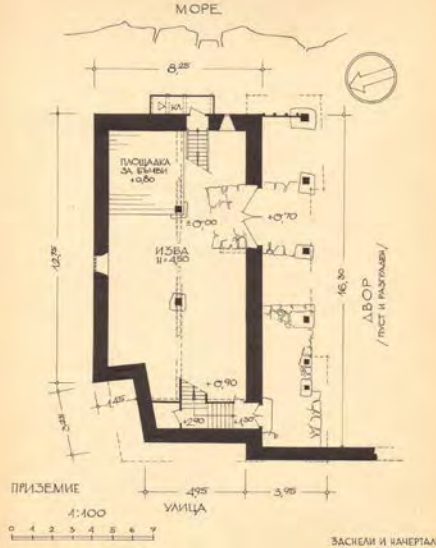
НОВЕМВРИ • 1954 Г. ЗАСНЕЛЦАНКО СЪ СТОЙЧЕВ

190
 ЛОВЕЧ КЪЩА НА БРАТИ УРУЖОВИ



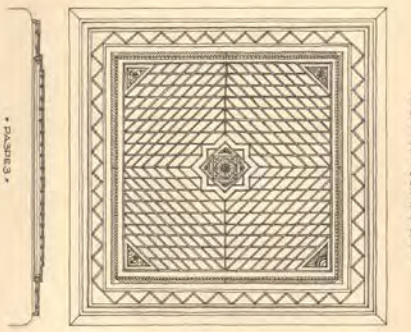
А. ДОНОВ
 1953 Г.

СОБОЛОЛ КЪЩА НА ГЕОРГИ КУРТОКОВ



ЗАСНЕИ И ВАРИАНТИ:
 АРХ. АСЕН СТОЙЧКОВ
 АРХ. РАДКА КИМЕНА
 СЕПТЕМВРИ 1955

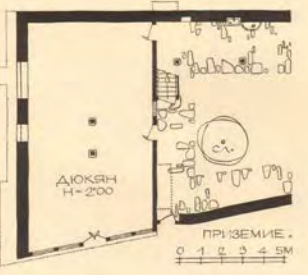
722
 ДЪРЖОВО СТАНЦИО И МАШИНО ТАНАКОВИ.
 УЛ ПЪРВА 18 ; КВАРТ. 86 ПЛ. БГ. 576.



• ДЪЛЖИНИ •
 0 1 2 3 4 5 М

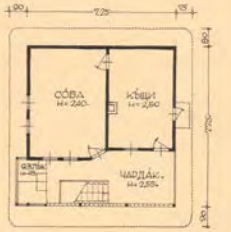
А. У. ДОНОВ
 1954 Г.

144
 ГАБРОВО КЪЩА НА ГЕОРГИ НИКОЛОВ
 УЛ. ОПЪЛМЕНСКА 8



НОВЕМВРИ • 1954 Г. ЗАСНЕЛЦАНКО СЪ СТОЙЧЕВ

924
 ТЕТЕВЕН ПЛАНА ДОНЕВА МАРИКОВА.
 УЛ ПЛАНА 244, КВАРТАЛ 10 ПЛ. БГ. В.



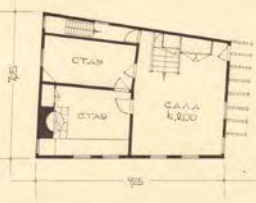
ЗАСНЕЛЦАНКО СЪ СТОЙЧЕВ
 А. У. ДОНОВ
 1953 Г.

189
 ЛОВЕЧ КЪЩА НА БРАТИ УРУЖОВИ

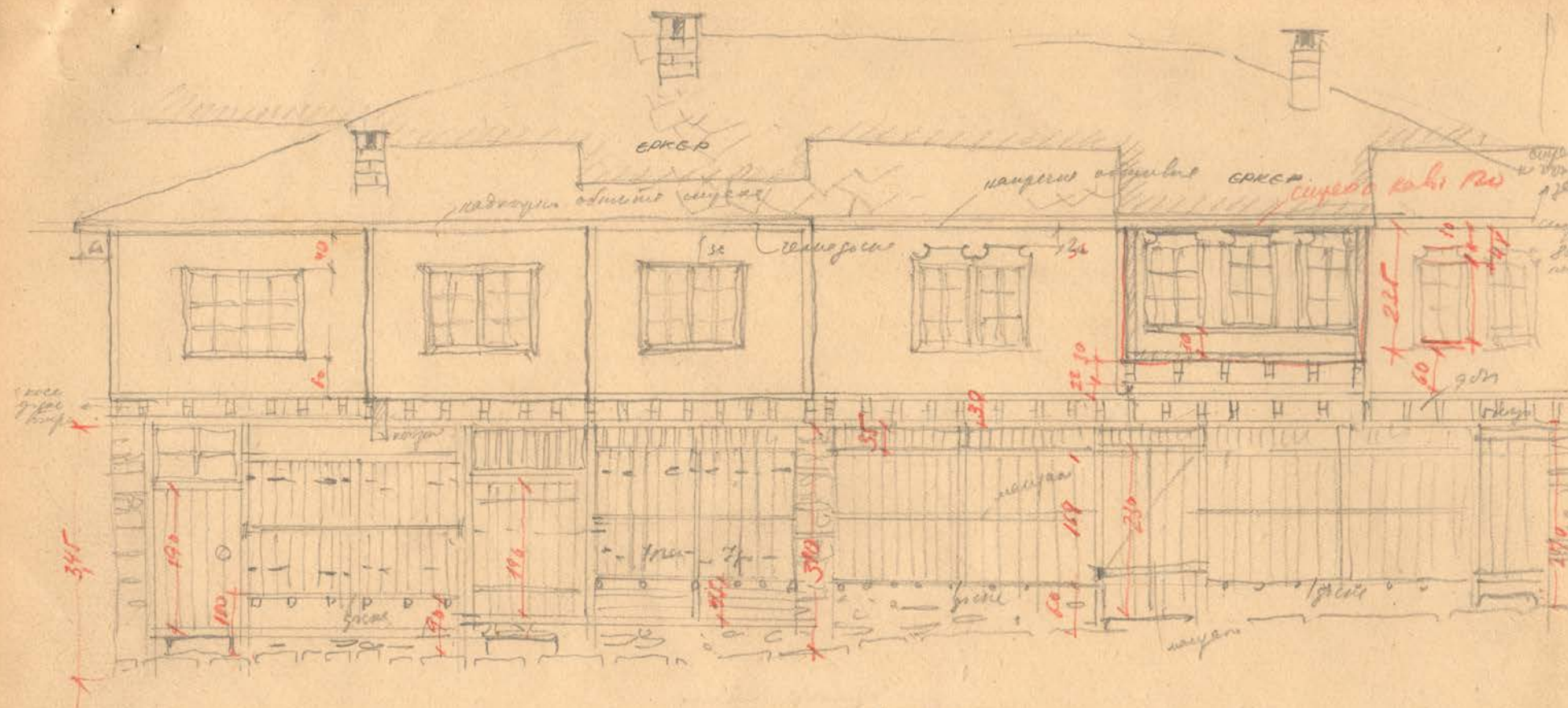


А. ДОНОВ
 1953 Г.

СОБОЛОЛ ТОДОРКАН МАРИКОВА
 ПЛАНА НА АЛИЯ И ПЕТРОВА



ЗАСНЕИ И ВАРИАНТИ:
 АРХ. РАДКА КИМЕНА
 СЕПТЕМВРИ 1953 Г.



ГЛАВНА ФАСАДА
 КЪЩА НА ТАНАНОВИ.



ДРЪЖБОРО.



АИИИЗк. Ш.1.1.178.04

Заснемане. Перспектива. Къща на Никола Мирчаков, Тетевен,
арх. Л. Казаски

704



АИИИЗк Ш.1.1.93.04
Архитектурно заснемане. Перспектива. Къща на Христо хаджи Христов,
Етрополе,
автор арх. Л. Казаски

Къщата се намира днес в добро състояние.

25. септември 1955 г.

арх. Д. Попов

КЪЩАТА НА ТОДОРАСИ ПАВЛИНСКИ, - бивша на Атанас (Д. Попов), с адрес: гр. София, ул. "Св. Кирил" № 11, в близост до жп гара "Св. Кирил". Къщата е построена през 1911 г. и е в добро състояние. Къщата е построена от дърво и е с два етаж. Къщата е построена от дърво и е с два етаж. Къщата е построена от дърво и е с два етаж.

ОБЕСНИТЕЛНА ЗАПИСКА

КЪЩА НА ХРИСТО ТОДОРОВ ЛАЛЕВ
гр. ТЕТЕВЕН.

Къщата се намира в долин край на града, кв. "76", парц. "X". Купена е от бабата на сегашния собственик през 1905 год. от Царушко - Тетевенски търговец и богатия по онова време. Според сведения на сегашния стопанин ХРИСТО ТОДОРОВ, строена е от преди повече от 100 години. През 1911 год. е ремонтирвана, като са махнати мусандрите, развален е прекрила на огнището, махнати са одърите. В партера е преградена стена в "каци-те". Отворени са прозорци в партера към улицата, подът в "каци-те" е със дъвени, а по-рано е бил с глина. Част от покрива е покрит с керемиди. Но въпреки ремонта, къщата е запазила доста от своя първоначален вид. Характерна е със ованите два чардака и два етажа - партера, служач за живеене на старите, а етажа - за сиклете.

Откъм двора фасадата е отворена с чардак през цялото лице и излък в единия край. Към улицата фасадата е добре пропорционирана с двойна прозорци, оброчени с дървени рамки, открити са се върху заросаната стена.

Партерът е зидан с камък откъм север и изток, а другите две страни са от палитова конструкция с плет и измазана с кал. Етажът колант е от палитова конструкция - измазана и заросана. Таваните са от буквени шинди. Дървените части са от бук и дъб. Стрехата е от буквени шинди. Дворот е малък, дългия с казарми; по-рано е бил ограден с висока каменна ограда.

КЪЩА НА СТАНЧО ТАНАНОВ И МАНЧО ТАНАНОВ
ул. Царя № 18 - гр. Дряново

Къщата на Станчо и Манчо Тананови е братска къща. В дясната половина до преди две години е живял отгодинният български опълченец от Шипка дядо Станчо Тананов. Братята Тананови са купили къщата на времето си от Ганчо Лонката - търговец на бакалии.

Страната се състои от две напълно самостоятелни половини. Влиза се през проходи от улицата към двора. Към улицата са разположени дъжниците, от тях се отива в мазетата, а към двора в "отрихата" и по нискоко стая. Трябва да се отбележи, че "одаята" и "халозето" в приземното имат директно осветление, а се осветяват през вътрешни прозори на дъжниците. Двете половини на братовията къща в приземното са отзлени чрез дебел каменен довяр.

На етаж разпределението не е като на приземното. Всяка половина се състои от "судурица" и неоткрит чардак, "одая", соби, "пруст" "халозо" и гостина стая. Полювата на централния "пруст" в половината на Станчо Тананов дава подтик да се търси в несиметричния план на балканската възрожденска къща идеята за симетрия. По този начин къщата да стане по-репрезентативна. Забележително е, че помешенията "халозо" са без директно осветление. Такива помешения се срещат често в къщи от по-старо време. В "халозото" има много голяма зглова будка - типична балканска.

Двете половини на братската къща в етаж са напълно отделени. Където двете половини се долеят, всяка си има самостоятелен зид и между двата зиди има около 10 см кухня. Тези два зиди с кухнята между тях са добри изолатори против пожар и шум. Дясната половина на Ст. Тананов е по-уредена и богата в детайл. Пруста е уреден като удобен и уютен кът. Гостината стая има много хубав декоративен таван, а стената с прозорците към улицата има декоративни пълзящи капаци/з приложени детайли.

Въпреки че теренът е зълов и напределен, самукия и доморасъл майстор се е справил прекрасно със задачите си.

Фасадата към улицата е много романтична. Голями и разнообразни еркери действат като кулиси. Еркерите се поддържат от богати дървени конзоли, типични за дряновските къщи от това време. Дясната част на къщата е в дървени капаци на дъжниците и има живописен контраст с голямата част на оградата - с измазаните еркери. По фасадата се више лозе. Хармонията се запазва от оспокойна и обединяваща стреха.

Всяка част от къщата има просторен двор, цветна градина, стопанска част и стопанска сграда.

с. Фацово - Смолянско

Къщата на отец Атанас

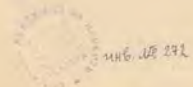
Къщата е двуетажна строена през 1846 г. с много материали и поучаващи майстори. Влияние е с дълга история на улицата и вътрешността на къщата. Висока музика и музиката са обновени с лампича. Висока музика и музиката са обновени с лампича. Висока музика и музиката са обновени с лампича.

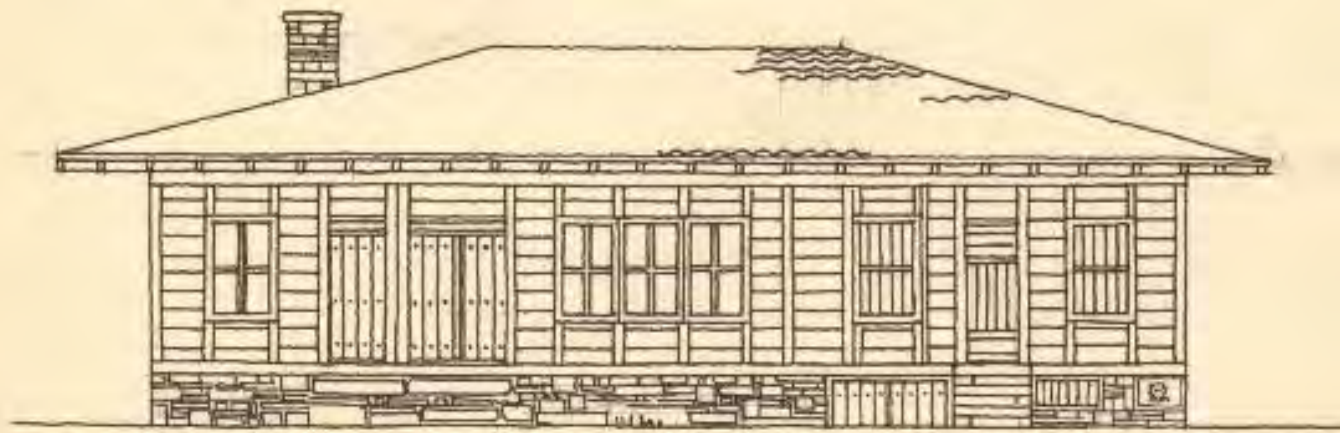
Голяма етаж се състои от една къща, а другата е малка.

Строената е много изоставена макар, че още се подържа. Сега живеят свещеник.

23 юни 1953 г.

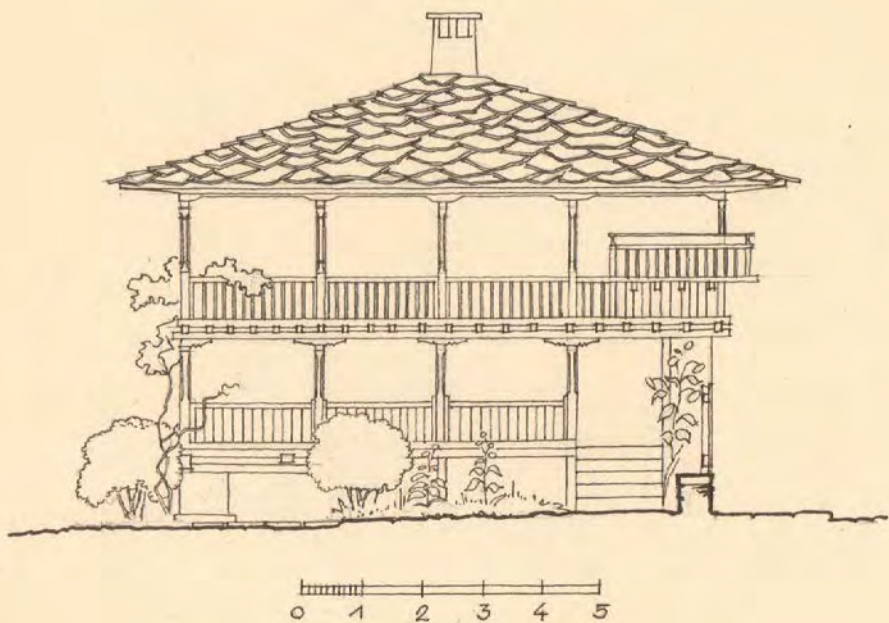
арх. Д. Попов





Къща на Хрусанови в Сунгурларе
Дигитална реконструкция, 2025,
доц. д-р арх. Димитрина Попова

Къща на Хрусанови в Сунгурларе
АИИИЗк Ш.1.1.61. архитектурно заснемане, 1962,
арх. Никола Каменов и арх. Иван Глухаров



Къща на Лалев в Тетевен
Дигитална реконструкция, 2025,
доц. д-р арх. Димитрина Попова

Къща на Лалев в Тетевен
Архитектурно заснемане, 1956, АИИИЗк_Ш_1_1_180
арх. Л. Казаски



Къща на Михайлови, Берковица
Дигитална реконструкция
доц. д-р арх. Димитрина Попова

Къща на Михайлови, Берковица
Архитектурно заснемане, 1953, АИИИЗк Ш.1.1.202.04,
арх. Димитър Попов

Видове източници за триизмерна дигитална реконструкция

Първа група – архитектурни заснемания

Втора група – текстови описания от архитекти и фотографии

Трета група – синхронна архитектура

Четвърта група – данни от научни изследвания, които засягат архитектурата

Пета група – източници от художествена литература и изобразително изкуство

Видове медия за репрезентация на триизмерна дигитална реконструкция.
Сравнителен анализ според автономност на наблюдение и достъпност на медията

2D изображение

анимация

360 панорами

виртуална реалност

- **Виртуална реалност**

